



Study Japanese

Enjoy OTAKU & Old Town Tokyo

學習日文

同時盡情享受御宅文化與老街風情

2019年7月9日~7月28日(20天)



費用

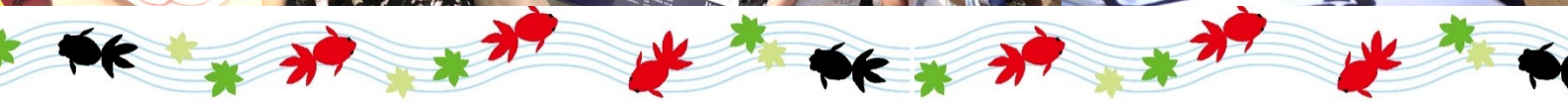
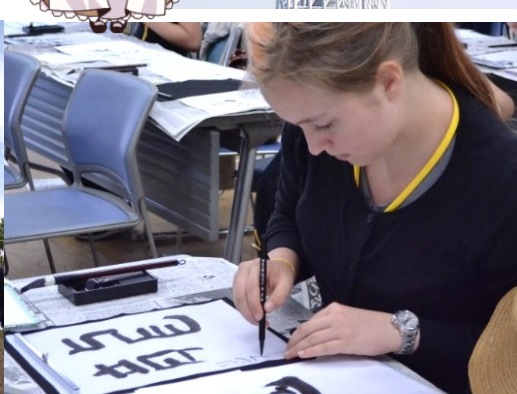
239,900日圓

*費用包含
學費、活動費、機場接送費
住宿費(寄宿家庭)、每日早、晚餐

京進的優點

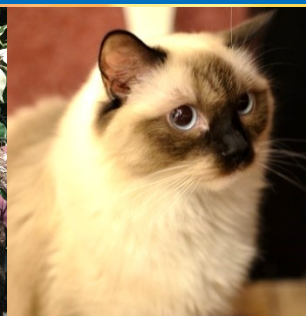
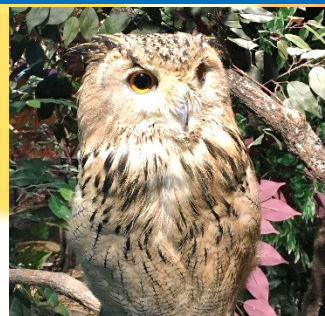
1. 以會話為主的實用性課程
2. 優秀且經驗豐富的講師陣容
3. 緊鄰次文化朝聖地「秋葉原」
4. 徒步可到充滿老街風情「淺草」

夏



日程

		上午	下午
7/9	二	來日（羽田機場或成田機場接機）	
7/10	三	新生說明會 分班測驗 迎新會	淺草 燈籠花市
7/11	四	上課	秋葉原 女僕咖啡廳
7/12	五	上課	摺紙
7/13	六	自由活動	
7/14	日	自由活動	
7/15	一	自由活動	
7/16	二	上課	上野/動物咖啡廳
7/17	三	上課	池袋
7/18	四	上課	吉卜力美術館 動畫
7/19	五	上課	東京晴空塔
7/20	六	自由活動	
7/21	日	自由活動	
7/22	一	上課	美食樣品合羽橋道具街
7/23	二	上課	兩國 相撲博物館
7/24	三	上課	書法
7/25	四	上課	自由活動
7/26	五	上課	浴衣體驗
7/27	六	歡送會/隅田川花火大会	
7/28	日	回國（羽田機場或成田機場送機）	



費用
(含稅)

20天

239,900日圓

*費用包含
學費、活動費、機場接送費、住宿費、每日早、晚餐

報名截止日：2019年5月31日（五）

●寄宿家庭

單人房（一個寄宿家庭可能有2人以上入住）
住宿含早晚2餐。
到學校的交通時間（約30分鐘~70分鐘）

●費用包含

學費、參加活動之入場費及往返交通費、
住宿費、餐費（寄宿家庭早、晚餐）、
機場接送費

●費用不包含

機票、每日往返學校交通費、
其他個人費用、海外旅遊平安保險

●退費規定 記載於入學申請書

●最低開班人數：5位

●報名辦法：電子郵件或電話洽詢。
隨後寄送入學申請書。

●請務必投保海外旅遊平安保險。

●幣值為日圓

●一天的上課時數90分鐘X2堂課。

●課表可能視情況而有所變更。

●1班至多20人

●飛機航班時間：請儘量安排於10：00-16：00之間羽田機場或成田機場的
抵達及出發航班。

●需要簽證者：可另行發給邀請函（需付費）。

詳細情況請洽詢。

*照片為示意圖。
可能與實際情況有所差異。

※注意※

隅田川花火大會因颱風或其他因素的
影響而中止或順延時、其課程按
預定時間如期結束

【洽詢・報名處】

京進語言學院

〒169-0051 東京都新宿區西早稻田2-18-18 TCK大樓 3F

TEL:+81-3-6205-6489 FAX:+81-3-6205-6652

website: <http://www.kla.ac/> e-mail : contact-kla@kla.ac

